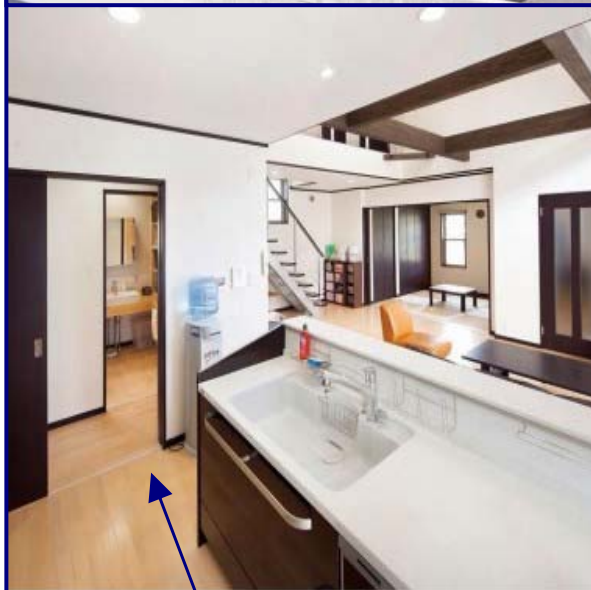




屋根は お仕事で建築の板金をされている
ご主人が施工された自慢の屋根です。

モノトーンな外観と内装で スッキリ仕上げ

リビングの 吹き抜けの部分は
天井の高さを 通常より抑えてあります。



奥様の家事の動線に配慮し 水廻りはキッチン周辺へ集めてあります。
ご主人のお仕事スペースもしっかり確保しています。

階段は ストリップ型で 存在感を与えません。

玄関脇には子供の道具用の棚、洗面所にはタオル用の棚を...

